

Schrottschneider

Fabrikat: FIMI
 Baujahr: 1992
 Steuerung:
 Herkunft: Deutschland
 Lieferzeit: Sofort
 Frachtbasis: ab Lager

Beschreibung:

Schneider-Einheiten auf Grundrahmen montiert
 Anzahl – Schneider (auf Grundrahmen) 2
 Verstellung motorisch über Spindel, Leistung 1,5 kW
 Antriebseinheit (Motor und Getriebe) auf Grundrahmen montiert
 Motor Fabrikat SICME MOTORI, Typ P225 L3 PVA B3,
 Leistung 77 kW (580/2.100 min-1)
 Scheibenbremse
 Bremszange Fabrikat TWIFLEX
 Getriebe Fabrikat ROSSI MOTORIDUTTORI, Typ R21250 PP1L,
 Leistung 280 kW (i =8,27)
 Zubehör 1 Behälter Ersatzteile

Hydraulik nicht vorhanden

Abmessungen (L x B x H):

Schneider-Einheit auf Grundrahmen ca. 5.000 x 1.550 x 1.750 mm
 Antriebseinheit (Motor + Getriebe) auf Grundrahmen
 ca. 2.240 x 1.160 x 1.250 mm
 Behälter mit Zubehör ca. 1.050 x 700 x 720 mm

Gewichte:

Schneider-Einheit auf Grundrahmen 8.380 kg
 Antriebseinheit (Motor und Getriebe) auf Grundrahmen 2.160 kg
 Behälter mit Zubehör 390 kg



Technische Details / Zubehör / Zusatz:	Wert	Einheit
--	------	---------

Technische Daten:

Anzahl – Messerköpfe	4	0
Materialstärke	0,50-6,00	mm
Zugfestigkeit	600	N/mm ²
Streckgrenze	380	N/mm ²
Schnittgeschwindigkeit	300	m/min
Antriebsleistung	77	kW
Platzbedarf ca.		m
Maschinengewicht ca.		t

Änderungen und Irrtum in den technischen Details und Angaben sowie Zwischenverkauf vorbehalten.

Lueg Consulting
 GmbH & Co. KG
 Sandhügel 31
 48282 Emsdetten-Hembergen

Telefon:
 +49 (0) 25 72 / 960 72 55
 Telefax:
 +49 (0) 25 72 / 960 72 56

E-Mail:
 info@lueg-consulting.de

Internet:
 www.lueg-consulting.de

Scrap cutter

Make: FIMI
New in: 1992

Control:
Origin: Germany
Terms of delivery: immediately
Quotation: Ex Works

Description:

Scrap Cutter Unit mounted on Base Frame
No. – Scrap Cutter Unit (one Base Frame) 2
Adjustment driven by Motor via Spindle, Power 1,5 kW
Driver Unit (Motor and Gear Box) mounted on Base Frame
Motor Manufacturer SICME MOTORI, Type P225 L3 PVA B3,
Power 77 kW (580/2.100 min-1)
Disc Brake
Brake Caliper Manufacturer TWIFLEX
Gear Box Manufacturer ROSSI MOTORIDUTTORI, Type R21250
PP1L,
Power 280 kW (i = 8,27)
Accessories 1 Box Spare Parts

Hydraulic Unit not available

Required Space (L x W x H):

Scrap Cutter Unit on Base Frame app. 5.000 x 1.550 x 1.750 mm

Driver Unit (Motor and Gear Box) on Base Frame app.

2.240 x 1.160 x 1.250 mm

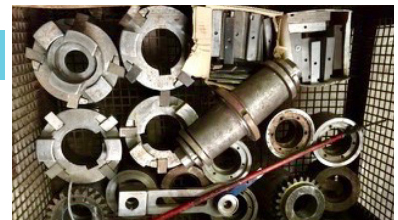
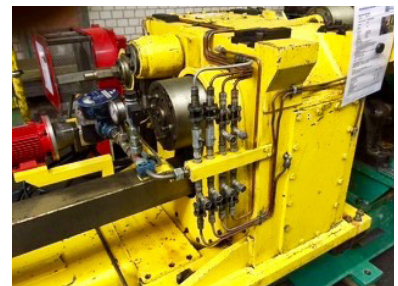
Box with Spare Parts app. 1.050 x 700 x 720 mm

Weight:

Scrap Cutter Unit on Base Frame 8.380 kg

Driver Unit (Motor and Gear Box) on Base Frame 2.160 kg

Box with Spare Parts 390 kg



technical details / additional / accessories:	Dimension	Unit
---	-----------	------

technical details:

No. – Cutting Heads	4	0
Material Thickness	0,50-6,00	mm
Tensile Strength	600	N/mm ²
Yield Point	380	N/mm ²
Cutting Speed	300	m/min
Power	77	kW
Required Space app.		m
Machine Weight app.		t

Subject to alterations (prior sales and errors excepted).

Lueg Consulting
GmbH & Co. KG
Sandhügel 31
48282 Emsdetten-Hembergen

Telefon:
+49 (0) 25 72 / 960 72 55
Telefax:
+49 (0) 25 72 / 960 72 56

E-Mail:
info@lueg-consulting.de

Internet:
www.lueg-consulting.de