

Längsteilanlage

Fabrikat: B & V / NN
 Baujahr: 1977/1980/2012

Steuerung:
 Herkunft: Deutschland
 Frachtbasis: Ab Standort
 Lieferzeit: Sofort

Beschreibung:

Arbeitsrichtung links - rechts

Spaltmöglichkeiten:

- bei 1,20 mm max. Blechdicke 21 Messer = 20 Schnittflächen
- bei 1,50 mm max. Blechdicke 16 Messer = 15 Schnittflächen
- bei 2,00 mm max. Blechdicke 11 Messer = 10 Schnittflächen
- bei 2,50 mm max. Blechdicke 10 Messer = 9 Schnittflächen
- bei 3,00 mm max. Blechdicke 8 Messer = 7 Schnittflächen

Besäumstreifen je Seite ca. 5 - 7 mm je nach Material

Spaltbandbreite min. 30 mm

Elektrik neuwertig

Anlage bestehend aus:

- Stahlkonstruktion mit Andruckrolle (von unten)
- Abwickelhaspel Fabrikat B & V
- Überleittisch
- Treibergerüst
- Scherengerüst (2 x) Fabrikat B & V
- Schrottwickler
- Schlingengrubenabdeckung (2-teilig) Einlauf- und Auslauf
- Plattenbremsgerüst mit Vorseparierung
- Bundhubwagen unter Flur
- Aufwickelhaspel mit Gegenlager
- Elektrik Fabrikat BAUMÜLLER
 (Umbau / Erneuerung von Motoren und Elektrik ca. 2012)
- Hydraulik

Ersatzteile:

Werkzeuge (Scherenmesser / gummierte Auswerferringe /
 Distanzringe / Separierhülsen / Filzmatten / Aufsatzsegmente)



Technische Details / Zubehör / Zusatz:	Wert	Einheit
--	------	---------

Technische Daten:

Blechbreite	1700	mm
Blechdicke	0,5 - 3,00	mm
Coilgewicht max.	25,0	t
Geschwindigkeit	35 - 75	m/min

Lueg Consulting
 GmbH & Co. KG
 Sandhügel 31
 48282 Emsdetten-Hembergen

Telefon:
 +49 (0) 25 72 / 960 72 55
 Telefax:
 +49 (0) 25 72 / 960 72 56

E-Mail:
 info@lueg-consulting.de

Internet:
 www.lueg-consulting.de

Längsteilanlage

Technische Details / Zubehör / Zusatz: Wert Einheit

Technische Daten:

Coilinnen - Durchmesser	508 / 610	mm
Coilaußendurchmesser - Abwickelhaspel	1900	mm
Coilaußendurchmesser - Aufwickelhaspel	1700	mm
Messerwellendurchmesser	200	mm
Platzbedarf ca.		m
Maschinengewicht ca.		t

Änderungen und Irrtum in den technischen Details und Angaben sowie Zwischenverkauf vorbehalten.



Lueg Consulting
 GmbH & Co. KG
 Sandhügel 31
 48282 Emsdetten-Hembergen

Telefon:
 +49 (0) 25 72 / 960 72 55
 Telefax:
 +49 (0) 25 72 / 960 72 56

E-Mail:
 info@lueg-consulting.de

Internet:
 www.lueg-consulting.de

Slitting Lines

Make: B & V / NN
New in: 1977/1980/2012

Control:
Origin: Germany
Terms of delivery: immediately
Quotation: Ex Works

Description:

working direction left - right

cutting process:

at 1,20 mm max. thickness 21 blades = 20 cut section

at 1,50 mm max. thickness 16 blades = 15 cut section

at 2,00 mm max. thickness 11 blades = 10 cut section

at 2,50 mm max. thickness 10 blades = 9 cut section

at 3,00 mm max. thickness 8 blades = 7 cut section

strip width min. 30 mm

edge strip each side app. 5 - 7 mm depends on the material

electric in mint condition

The line consisting of:

steel construction with press arm (from bottom)

decoiler manufacturer B & V

conveyor table

driver unit

shear stand (2 pc.) manufacturer B & V

scrap winder

looping equipment (two parts) infeed- and run out

plate brake unit with separation device

coil car under floor

recoiler with counter bearing

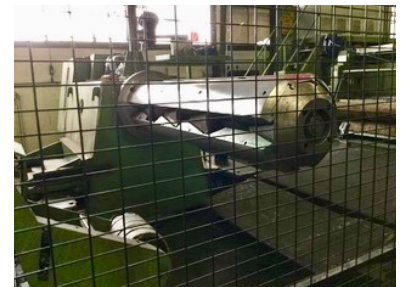
electric equipment manufacturer BAUMÜLLER

(modification / renewal of motor and electric app. 2012)

hydraulic equipment

spare parts:

tools (blades / rub. distance rings / distance rings /
separating sleeve / felt mat / segments)



Subject to alterations (prior sales and errors excepted).

Lueg Consulting
GmbH & Co. KG
Sandhügel 31
48282 Emsdetten-Hembergen

Telefon:
+49 (0) 25 72 / 960 72 55
Telefax:
+49 (0) 25 72 / 960 72 56

E-Mail:
info@lueg-consulting.de

Internet:
www.lueg-consulting.de

Slitting Lines

technical details / additional / accessories: Dimension Unit

technical details:

Sheet Width	1700	mm
Sheet Thickness	0,5 - 3,00	mm
Coil Weight max.	25,0	t
Speed	35 - 75	m/min
Coil Inside Diameter	508 / 610	mm
Coil Outside Diameter - Decoiler	1900	mm
Coil Outside Diameter - Recoiler	1700	mm
Knife Shaft Diameter	200	mm
Required Space app.		m
Machine Weight app.		t

Subject to alterations (prior sales and errors excepted).



Lueg Consulting
GmbH & Co. KG
Sandhügel 31
48282 Emsdetten-Hembergen

Telefon:
+49 (0) 25 72 / 960 72 55
Telefax:
+49 (0) 25 72 / 960 72 56

E-Mail:
info@lueg-consulting.de

Internet:
www.lueg-consulting.de